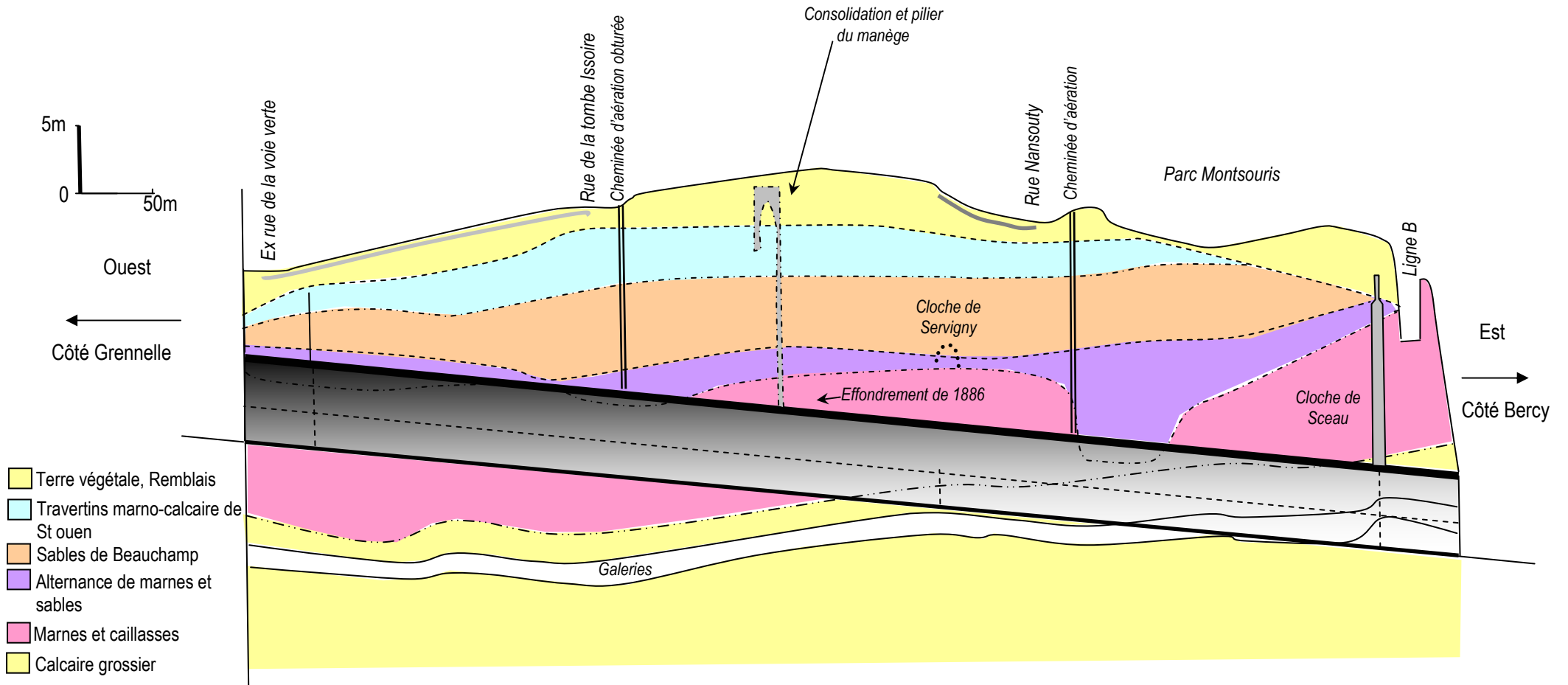


# Coupe longitudinale du tunnel de Montrouge



*Erratum du 09-05-2014 :*  
Liaison Sehdacs n° 21, page 13  
Voici la coupe telle qu'elle devait figurer dans le bulletin.

Coupe réalisée d'après les études de Coyne et Bellier (1974) et une coupe ancienne au 1/2000.  
dess. JLHR Faure